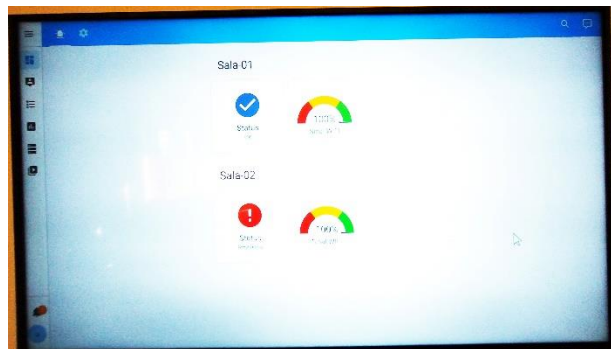


PROJETO "BOTÃO DO BEM"

O projeto "Botão do Bem", coordenado pelo Prof. Esp. Celso Corazza, nasceu com a missão de implantar um sistema inovador de comunicação via Wi-Fi para alertas de auxílio pedagógico em unidades da APAE. Este sistema foi idealizado para melhorar a resposta a situações que exigem apoio adicional imediato, garantindo um atendimento mais eficiente e seguro.



A inspiração para o projeto surgiu de uma necessidade real identificada pela APAE de Itapetininga. Nesta instituição, pessoas com deficiência intelectual, múltiplas e autismo recebem educação de qualidade com suporte terapêutico de equipes multidisciplinares. Frequentemente, essas pessoas estão em grupos supervisionados por educadores, e em situações que exigem auxílio de outros profissionais, os educadores não conseguem abandonar o local para buscar ajuda. Foi a partir dessa necessidade crítica que nasceu a ideia de criar o "Botão do Bem".

O projeto teve início em agosto de 2023 e seu desenvolvimento foi viabilizado por uma colaboração entre a Unidade da Receita Federal da regional de Sorocaba e a Fatec de Itapetininga.

Dispositivos de TVBox apreendidos pela Receita Federal foram doados à Fatec, onde foram transformados em minicomputadores.

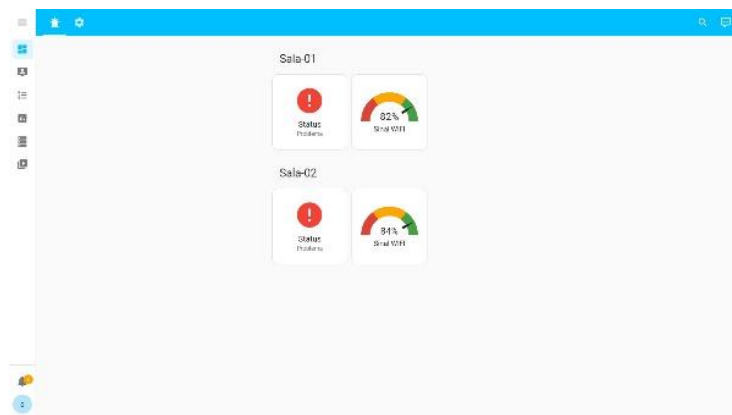


Com esses equipamentos, foi implantado um sistema operacional, capaz de conectar e gerenciar dispositivos IoT (Internet das Coisas). Um botão de disparo, conectado via Wi-Fi, envia solicitações para um aplicativo instalado no TVBox, agora reconfigurado como um minicomputador conectado a um monitor ou TV. Esse sistema permite a identificação do dispositivo que solicitou o auxílio de forma visual e com emissão de som, facilitando a resposta rápida e precisa.

Além disso, as solicitações de ajuda são enviadas diretamente aos celulares dos colaboradores presentes na instituição, garantindo que o pedido seja atendido de maneira eficiente. A instalação estratégica do TVBox em locais de fácil visualização e a distribuição dos dispositivos IoT em cada sala ou ambiente educacional permitem uma aplicação ampla e eficaz do sistema.

O sucesso do projeto "Botão do Bem" é resultado do trabalho colaborativo de vários profissionais como o **Prof. Fábio Albuquerque Entelmann**, diretor da Fatec Itapetininga, que trouxe a ideia inicial do projeto, **Prof. Celso Corazza**, idealizador e coordenador do projeto, **Auxiliar docente Tibério Augusto dos Santos**, responsável pelo desenvolvimento da aplicação para o dispositivo IoT e o **Auxiliar docente Willian Moraes Albuquerque**, que desenvolveu o case para armazenamento do dispositivo IoT.

Este projeto tem potencial para transformar significativamente o atendimento pedagógico e terapêutico na APAE. A implementação do "Botão do Bem" promete tornar a solicitação de auxílio mais rápida e eficiente, contribuindo para um ambiente mais seguro e responsivo.



O sistema pode ser facilmente adaptado para outras unidades da APAE, escolas municipais e estaduais, e qualquer instituição que necessite de um mecanismo ágil de solicitação de ajuda. A inovação trazida por este projeto abre caminhos para um futuro, onde a tecnologia é usada para melhorar a qualidade do atendimento e suporte em diversas áreas.



O "Botão do Bem" é um exemplo claro de como a colaboração entre diferentes instituições e a utilização criativa de tecnologias existentes podem gerar soluções práticas e inovadoras para problemas reais, melhorando a qualidade de vida e o suporte educacional e terapêutico oferecido às pessoas que mais precisam.